

Data:	Alghero, 26 settembre 2024	Documento n°: 3.3
Oggetto:	Comunicazione n. 3 del Direttore di Gara – BRIEFING COMMISSARI DI PERCORSO	Ora: 09:35
Da:	Direttore di Gara	Pagine Totali: 3+1 Allegato
A:	Capi Posto Squadra Road – Commissari di Percorso – DAP – Ufficiali di Gara	

Carissimi Amici,

eccoci giunti a svolgere servizio alla “**62ª ALGHERO SCALA PICCADA**” Gara Nazionale valida per il Campionato Italiano Velocità Montagna – Zona Nord e Sud per Auto Moderne e Storiche.

Certamente la buona riuscita della manifestazione dipende molto da Voi, dal Vostro comportamento sulla strada, ma soprattutto dall’uso appropriato delle bandiere, della radio e dalla Vostra rapidità negli interventi.

Vi informo che l’Albo di Gara on line, con tutti i documenti ufficiali, sarà consultabile sul sito ufficiale della manifestazione: www.scalapiccada.it e sull’**App Sportity**:



Vi chiedo di prendere possesso della Vostra postazione **molto presto** ed evitare di parcheggiare e far parcheggiare al pubblico le vetture negli spazi indispensabili per il ricovero di eventuali vetture da gara guaste o incidentate.

Distribuitevi quindi in modo da coprire tutto il tratto di strada assegnato alla Vostra postazione **come da piantina del percorso allegato n. 1 alla presente**, tenete sempre un atteggiamento serio e professionale.

Vi ricordo, che la posizione esatta dove Voi dovrete rimanere durante lo svolgimento dell’evento, dovrà essere il punto contrassegnato con la bandella bianco e rossa e non il cartello che indica il numero della vostra postazione. L’Ispettore alla Sicurezza, il DAP e il Direttore di Gara prima dell’inizio delle Prove Ufficiali e della Gara transiteranno sul percorso dalla partenza all’arrivo per verificare il corretto posizionamento, tutti i Commissari di Percorso dovranno attenersi alle disposizioni a loro impartite su eventuali correzioni di posizionamento;

Vi chiedo di indossare un abbigliamento consono al Vostro ruolo, pantaloni lunghi, scarpe adeguate e la pettorina ad alta visibilità; vi ricordo inoltre che è assolutamente vietato assumere alcolici o altre sostanze che possano minare l’attenzione e la completa capacità d’azione, fare fotografie, video, diffonderli sui social.

Vi ricordo inoltre che come da art. 8.5 RSN 2024, tutti i titolari di una tessera sportiva ACI non devono esprimere pubblicamente, anche sui social, giudizi o rilievi lesivi della reputazione, dell’immagine o della dignità personale di altri soggetti o di organismi operanti nell’ambito dell’ordinamento sportivo. A chi viola tale articolo gli verrà comminata una sanzione disciplinare come da art. 225 RSN 2024.

Evitate di rimanere in gruppo, posizionatevi **sempre in sicurezza** e fate in modo di essere visibili ai piloti, al fine di dar loro un maggior senso di sicurezza e di controllo durante le prove e la gara.

Vi comunico che lungo il percorso di gara sono previste delle **zone riservate al pubblico**, che saranno delimitate mediante rete e fettuccia, tenete lontano il pubblico dai punti pericolosi evitando che si posizioni troppo vicino alla sede stradale e che scenda in strada in caso di incidenti.

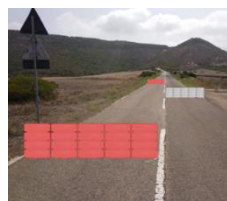
Vi chiedo di porre la massima attenzione e di fare in modo di svolgere il Vostro prezioso lavoro con la massima professionalità, rapidità e correttezza.

Se ci fossero problemi inerenti al non adeguato posizionamento del pubblico, avvisatemi immediatamente onde poter far intervenire le Forze dell’Ordine.

Tenete sempre a portata di mano le bandiere, specialmente la **GIALLA** e la **BLU** e segnalate in modo deciso.

Posizionate gli estintori in dotazione sempre in modo corretto **lasciandoli orizzontali mai verticali e mai su ciglio della strada.**

Vi segnalo che sarà posizionata **una CHICANE, al Km. 2,53 dalla partenza, alla postazione n. 20, con ingresso a destra**, composta da tre barriere (come foto allegata), realizzata come previsto da ACI Sport. Tutti i Conduuttori la devono rispettare e devono rallentare, affrontandola a velocità contenuta, senza toccarla.



Il **Capo Posto** della postazione n. 20, è nominato **Giudice di Merito** che rileverà eventuali infrazioni come l'abbattimento, non rispetto o il "taglio" della chicane, dovrà comunicare **con immediatezza alla Direzione Gara** via radio le eventuali infrazioni, e inoltre compilare un rapportino dettagliato del fatto.

Il Capo Posto non si allontani mai dalla postazione radio e prenda accordi precisi con i propri colleghi della postazione, per rendere più efficace qualunque intervento;

 **COMUNICATE SEMPRE IN MODO CORRETTO TUTTE LE INFORMAZIONI NECESSARIE ALLA DIREZIONE GARA**

Siete Voi i miei occhi sul percorso! Senza Vostre precise informazioni non sono in grado di prendere decisioni rapide!

Durante le due sessioni di prova e la sessione della gara, in caso di incidente o guasti meccanici alle vetture, fate in modo di far passare, se possibile, con le bandiere **GIALLE** le vetture che sono ancora sul percorso, specialmente nelle prove, mentre il Capo Posto mi chiederà, eventualmente, di fermare le partenze per liberare la strada.

Ricordate che il tempo per l'intervento di un carro attrezzi va' dai 15 ai 45 minuti.

Chi avrà nella propria postazione i **MEZZI di SERVIZIO** esempio **Ambulanza, Carro Attrezzi, ed Anti Incendio** vi prenda contatto **subito**.

Al termine delle Prove e della Gara la **BANDIERA VERDE**, di riapertura percorso, verrà **data in coda al "Serpentone" in discesa**, e le vetture fermatesi potranno accodarsi per scendere.

 **FINO A QUANDO NON TRANSITERA' DAVANTI ALLA VOSTRA POSTAZIONE NON FATE MUOVERE NESSUNO DEL PUBBLICO NÉ IN DISCESA NÉ IN SALITA**








Compilate sempre un rapportino per ogni danno che venisse causato è indispensabile per l'assicurazione.

 **VI INVITO ANCORA UNA VOLTA A NON SCENDERE SULLA STRADA, A NON FARE SEGNALAZIONI STRANE CON LE MANI AI PILOTI E AD UTILIZZARE, CORRETTAMENTE, SOLO LE BANDIERE.**

Ricordate che l'esposizione della bandiera **ROSSA** (esposta sempre a scendere) comporta l'arresto della Gara e il conseguente riallineamento delle vetture che fermate.

 **Ponete pertanto molta, molta attenzione prima di esporla**

Vi ricordo brevemente l'utilizzo delle bandiere di segnalazione:

	ROSSA: segnalazione di stop immediato e assoluto;
	GIALLA IMMOBILE: segnalazione di pericolo, divieto assoluto di sorpasso;
	GIALLA AGITATA: segnalazione di pericolo imminente i Conduuttori devono rallentare;
	DOPPIA GIALLA: segnalazione di grave pericolo i Conduuttori devono rallentare ed essere pronti a fermarsi;
	GIALLA con righe ROSSE: segnalazione di peggioramento dell'aderenza del fondo stradale dovuta alla presenza di acqua o olio;
	BLU: segnalazione ad un Conduuttore che lo stanno raggiungendo o lo stanno per sorpassare;
	SCACCHI NERI E BIANCHI: fine sessione della Gara "ARRIVO"

Vi chiedo di informare tempestivamente la Direzione Gara qualora i Conduuttori **non rispettino le bandiere esposte**.

Vi informo che non è consentito l'accesso all'**Area dello START** ai meccanici, fatta eccezione per le vetture dei Gruppi **vetture TCR, E1, E2 SH, GT, CN, CN-TCR, Supersalita Junior, TM SC-SS, E2SC, E2SS**, massimo due meccanici muniti di apposito **PASS**.

PROVE UFFICIALI DI RICOGNIZIONE: SABATO 28 SETTEMBRE 2024 ORE 09:00

1) 1^a e 2^a manche di prove ufficiali di ricognizione con questo ordine:

Auto storiche al seguito, Le Bicilindriche, Gruppo RS-S, Gruppo RS-S Plus, Gruppo N-S, Gruppo A-S, Gruppo RS, Gruppo RS Plus, Gruppo RS Cup, Gruppo Rally, Gruppo E1, Gruppo TCR, Gruppo GT, Gruppo E2 SH, Gruppo CN, Gruppo CN-TCR, Gruppo TM SC-SS, Gruppo E2 SC-SS.

2) ridiscesa delle vetture.

Le vetture guaste ma in grado di scendere autonomamente potranno inserirsi nel "serpentone" in discesa, tra la 1^a manche e 2^a manche delle prove ufficiali. Le altre vetture verranno recuperate dai carri attrezzi.

Durante le prove però non viene assicurata la nuova partenza in quanto trattasi di prove di ricognizione e non di qualificazione!

GARA 1 – 2: DOMENICA 29 SETTEMBRE 2024 ore 09:00

1) Gara 1 e Gara 2 con questo ordine:

Auto storiche al seguito, Le Bicilindriche, Gruppo RS-S, Gruppo RS-S Plus, Gruppo N-S, Gruppo A-S, Gruppo RS, Gruppo RS Plus, Gruppo RS Cup, Gruppo Rally, Gruppo E1, Gruppo TCR, Gruppo GT, Gruppo E2 SH, Gruppo CN, Gruppo CN-TCR, Gruppo TM SC-SS, Gruppo E2 SC-SS.

2) ridiscesa delle vetture.

Dopo il traguardo, tutte le vetture sono **in regime di Parco Chiuso**, allestito sulla S.S 292 dal Km. 9+218 al Km. 10+165 ad Alghero; non è consentito a nessun Conduttore, la presenza nell'Area di Arrivo, Decelerazione e Parco Chiuso.

Vi ricordo che all'interno del Parco Chiuso è **severamente vietato** effettuare interventi meccanici, ogni infrazione eventualmente rilevata deve essere **tempestivamente comunicata alla Direzione Gara, ai Commissari Tecnici presenti** e redatto un rapportino dettagliato dell'accaduto.

Le vetture guaste ma in grado di scendere autonomamente potranno inserirsi nel "serpentone" in discesa, al termine della Gara. Le altre vetture verranno recuperate dai carri attrezzi.

Siate molto severi sul comportamento di guida da osservare durante la discesa. Le vetture dovranno raggiungere il Paddock, condotte direttamente dai rispettivi piloti, non potranno effettuare sorpassi, manovre brusche e prove di partenza, non devono trasportare a bordo della vettura da gara altre persone e tutti i piloti, anche quelli delle vetture turismo, devono indossare durante le discese, cinture e abbigliamento protettivo.



DURANTE LA DISCESA DELLE VETTURE DOVETE RIMANERE IN SICUREZZA NELLE VOSTRE POSTAZIONI E PRONTI A SEGNALARE AI PILOTI I COMPORTAMENTI NON CONFORMI COME SOPRA DESCRITTO.

Ogni scorrettezza riscontrata dovrà essere segnalata direttamente via radio alla Direzione Gara.

Vi ricordo infine che siamo ospiti del territorio, è quindi doveroso rispettare l'ambiente e garantire la sostenibilità ambientale. Non lasciate rifiuti di nessun genere nella vostra postazione o nelle aree dove prestate servizio.

Certo della Vostra professionale collaborazione, Vi ringrazio e auguro a tutti Voi un Buon lavoro!!!

**Il Direttore di Gara
Fabrizio Fondacci**



Fabrizio FONDACCI

ALLEGATO: 1. PERCORSO - POSTAZIONI - DISLOCAZIONE MEZZI DI SERVIZIO

Esposto all'Albo di Gara il 26 settembre 2024 alle ore 09:35

ALLEGATO 1

